



jusqu'à

30% de rabais

*sur les appareils et accessoires d'entraînement*

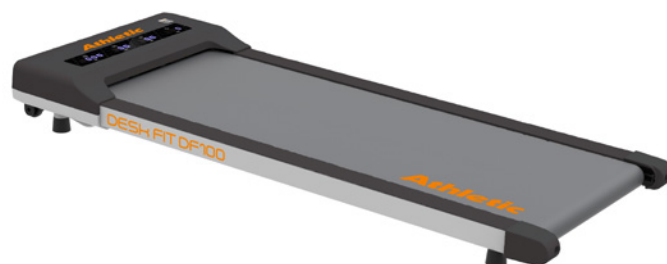
# Tapis roulant



jusqu'à  
30%  
de rabais

sur les appareils et  
accessoires d'entraînement

**Athletic**



## Tapis roulant Desk Fit DF100

Était 299,99 \$

**249,99 \$**

### Dimensions L x l x H

57" x 24" x 5" | 144 x 61 x 13 cm

### Surface de course

14" x 39" | 35 x 99 cm

### Caractéristiques

Roues de transport, support pour téléphone portable, télécommande exclusive pour ajuster facilement la vitesse et les programmes

**Athletic**



## Tapis roulant pliable Advanced 620T

Était 599,99 \$

**549,99 \$**

### Dimensions L x l x H

61" x 28" x 50" | 156 x 71 x 127 cm

### Surface de course

16" x 47" | 40,6 x 119,3 cm

### Caractéristiques

Bluetooth (Compatible avec les applications Spirit Fit et Kinomap)

**SPIRIT**



### Tapis roulant pliable XT185

Était 2 299,99\$

**2 099,99\$**

**Dimensions L x l x H**

76" x 35" x 58,3" | 193 x 89 x 148 cm

**Surface de course**

20" x 55" | 51 x 140 cm

**Caractéristiques**

Ventilateur, support à bouteille d'eau, récepteur cardiaque sans fil

**SPIRIT**



### Tapis roulant pliable XT385

Était 2 999,99\$

**2 799,99\$**

**Dimensions L x l x H**

81" x 36" x 68" | 206 x 92,5 x 175 cm

**Surface de course**

22" x 60" | 55,9 x 152,4 cm

**Caractéristiques**

Haut-parleur et port MP3, ventilateur, Bluetooth, compatible avec l'application *Spirit Fit*, moniteur cardiaque contact sans fil (courroie incluse)

**INSPIRE**



**Nouveauté**

### Tapis roulant connecté T4S

**2 499\$**

**Dimensions L x l x H**

70" x 35,7" x 47,5" | 177,6 x 90,6 x 120,8 cm

**Surface de course**

20" x 55" | 50,8 x 139,7 cm

**Caractéristiques**

Port éusb, haut-parleur, Bluetooth (Compatible avec les applications *Spirit Fit* et *Kinomap*), moniteur cardiaque (contact sans-fil)

**INSPIRE**



**Nouveauté**

### Tapis roulant connecté T5S

**4 199\$**

**Dimensions L x l x H**

74,2" x 35,7" x 55,4" | 188,5 x 90,6 x 140,7 cm

**Surface de course**

20" x 60" | 50,8 x 152,4 cm

**Caractéristiques**

Support à bouteille d'eau, port USB, haut-parleur, ventilateur, Bluetooth (Compatible avec les applications *Spirit Fit*, *Zwift* et *Kinomap*), moniteur cardiaque (contact sans fil)



# Cardio vélo



jusqu'à  
30%  
de rabais

sur les appareils et  
accessoires d'entraînement

**Athletic**



Nouveauté

Cardio vélo  
9000BS

Était 2199,99 \$

1899,99 \$

Dimensions L x l x H

65" x 25" x 61" | 124 x 53 x 122 cm

Roue d'inertie

48,5 lb | 22kg

Caractéristiques

Bluetooth, distance, vitesse, calories, temps  
et pouls, freins d'urgence

**Athletic**



Nouveauté

Cardio vélo  
7500BS

Était 1099,99 \$

799,99 \$

Dimensions L x l x H

52" x 24" x 52" | 132 x 60,9 x 132 cm

Roue d'inertie

44 lb | 20 kg

Caractéristiques

Réglable verticalement et horizontalement,  
console, écran digital, freins d'urgence,  
Bluetooth

**EVERLAST**



### Cardio vélo M90

Était 1199,99 \$

**899,99 \$**

**Dimensions L x l x H**  
48" x 20" x 48" | 125 x 50 x 122 cm

**Roue d'inertie**  
44 lb | 20 kg

**Caractéristiques**  
Guidon multi-grip, roues de transport, cale-pieds ajustables, support à bouteille d'eau, récepteur cardiaque sans-fil

**SPIRIT**



### Cardio vélo XIC600

Était 1399,99 \$

**1199,99 \$**

**Dimensions L x l x H**  
42" x 21" x 40,5" | 106,7 x 53,3 x 102,9 cm

**Roue d'inertie**  
48,5 lb | 22 kg

**Caractéristiques**  
Guidon multi-grip, cale-pieds ajustables, support à bouteille d'eau, récepteur cardiaque sans-fil (courroie non-incluse), Bluetooth

**Athletic**



### Cardio vélo 2750BS

Était 799,99 \$

**699,99 \$**

**Dimensions L x l x H**  
49" x 21" x 48" | 124 x 53 x 122 cm

**Roue d'inertie**  
39,7 lb | 18,8 kg

**Caractéristiques**  
Selle et poignées ajustables, écran de balayage automatique

**SCHWINN**



### Cardio vélo IC4

Était 1299,99 \$

**1099,99 \$**

**Dimensions L x l x H**  
54,6" x 30,7" x 56,8" | 139 x 78 x 144 cm

**Roue d'inertie**  
40 lb | 18,2 kg

**Caractéristiques**  
Haltères de 3 lb inclus, connectivité Bluetooth, port de changement USB, essai gratuit d'abandonnement à JRNY, fréquence cardiaque Bluetooth, double porte-bouteilles, support pour appareil intégré, selle et guidon réglables

# Vélo vertical et horizontal

**jusqu'à  
30%  
de rabais**  
sur les appareils et  
accessoires d'entraînement

## Athletic

Nouveauté

### Vélo vertical 1700BVP

Était 1099,99 \$

**899,99 \$**

Dimensions L x l x H  
43" x 22" x 59" | 109,2 x 55,8 x 149,8 cm

Roue d'inertie  
20 lb | 9 kg

#### Caractéristiques

Lecture temps, vitesse, distance, calories, pouls, RPM, 12 programmes de résistance



## Athletic

Nouveauté

### Vélo vertical 570BV

Était 749,99 \$

**599,99 \$**

Dimensions L x l x H  
56" x 21" x 43" | 142,3 x 53,3 x 109,2 cm

Roue d'inertie  
39,7 lb | 18,8 kg

#### Caractéristiques

Temps, distance, vitesse, fréquence cardiaque et calories



## Athletic

Nouveauté

### Vélo horizontal 1700BHP

Était 1299,99 \$

**999,99 \$**

Dimensions L x l x H  
43" x 22" x 59" | 109 x 56 x 149 cm

Roue d'inertie  
20 lb | 9 kg

#### Caractéristiques

Lecture temps, vitesse, distance, calories, pouls, RPM, niveaux de résistance avec 12 programmes prédéfinis, application connection Bluetooth (Kinomap et Zwift)



## Athletic

Nouveauté

### Vélo horizontal 500BH

Était 599,99 \$

**499,99 \$**

Dimensions L x l x H  
57" x 26" x 45" | 145 x 66 x 114,3 cm

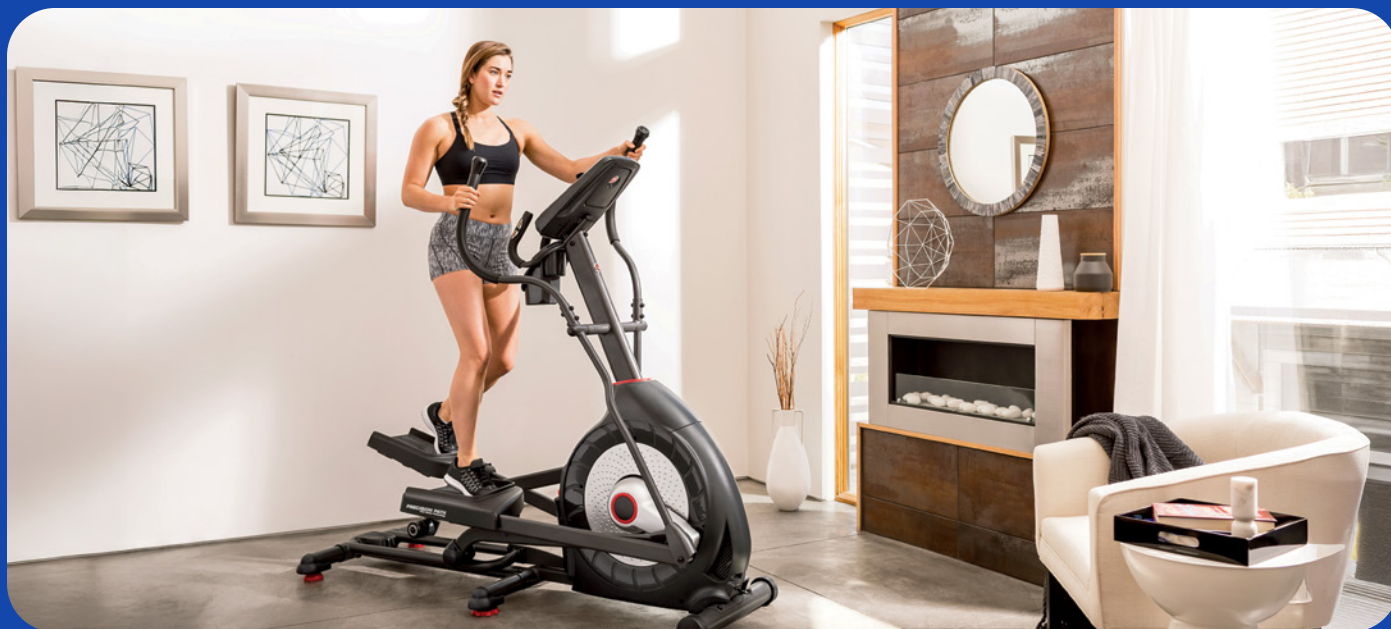
Roue d'inertie  
11 lb | 5 kg

#### Caractéristiques

Temps, distance, vitesse, fréquence cardiaque et calories



# Elliptique



**SPIRIT**



## Elliptique XE195

Était 2 199,99 \$

**1 999,99 \$**

**Dimensions L x l x H**  
70" x 22" x 65" | 178 x 56 x 165 cm

**Roue d'inertie**  
24 lb | 10,9 kg

**Caractéristiques**  
Pédales Q-Factor 2, moniteurs cardiaques (contact manuel), haut-parleurs, port MP3, ventilateur ajustable, support à bouteille d'eau

**SPIRIT**



## Elliptique XE395 ENT

Était 3 499,99 \$

**3 299,99 \$**

**Dimensions L x l x H**  
75,4" x 29,6" x 70,7" | 190,5 x 75,2 x 179,6 cm

**Roue d'inertie**  
30 lb | 13,6 kg

**Caractéristiques**  
Miroir d'écran, haut-parleurs Bluetooth/FTMS, Wi-Fi, applications pré-chargées, vidéos de fitness intégrées, compatible avec les appareils portables Garmin, port de charge USB, ventilateur de refroidissement réglable, porte-boisson



# Rameur



jusqu'à  
30%  
de rabais

sur les appareils et  
accessoires d'entraînement

**TUNTURI®**



**Rameur  
Fit R30**

Était 449,99 \$

**399,99 \$**

**Dimensions L x l x H**

75" x 20" x 27,5" | 190,5 x 50,8 x 70 cm

**Résistance**

8 niveaux

**PURE** DESIGN  
FITNESS



**Rameur  
Pure Design VR1**

Était 999,99 \$

**699,99 \$**

**Dimensions L x l x H**

84" x 22" x 21" | 213 x 56 x 53 cm

**Structure**

Cadre en acier avec mono rail en aluminium

**Longueur maximale à l'entrejambe**

Jusqu'à 36" | 91,4 cm





## Rameur Natural

1659,99 \$

### Dimensions L x l x H

82,25" x 22,25" x 20" | 209 x 56,5 x 51 cm

### Structure

En frêne d'amérique et traité à  
l'huile danoise

### Longueur maximale à l'entrejambe

Jusqu'à 37" | 94 cm



## Rameur Classic

2199,99 \$

### Dimensions L x l x H

82,25" x 22,25" x 20" | 209 x 56,5 x 51 cm

### Structure

En noyer noir d'amérique et traité à  
l'huile danoise

### Longueur maximale à l'entrejambe

Jusqu'à 37" | 94 cm

# Multistation



INSPIRE



Nouveauté

Entraîneur  
fonctionnel Smith  
FT2 - Pro

5 999 \$

**Dimensions L x l x H**

64" x 52,4" x 83,2" | 162,6 x 133,1 x 211,3 cm

**Colonne de poids**

2x 165 lb | 2 x 75 kg

**Caractéristiques**

Barre Smith à sélection : multiplicateur de poids exclusif, résistance jusqu'à 340 lb.

6 poulies: incluant une poulie centrale réglable d'une main. Barre de traction multi-prises: 6 positions avec poignées d'escalade.

INSPIRE



Nouveauté

Multistation  
M2

2 999 \$

**Dimensions L x l x H**

65" x 49" x 78" | 165 x 125 x 199 cm

**Colonnes de poids**

165 lb | 75 kg

**Caractéristiques**

Cadre - acier robuste, noir mat et chrome,  
Accessoires inclus - barre latérale pivotante, barre EZ curl, sangle de cheville, chaîne d'extension et 2 poignées en D

jusqu'à

30%

de rabais

sur les appareils et  
accessoires d'entraînement

# Plusieurs accessoires aussi disponibles

● bancs d'exercice



● poids et haltères



● accessoires de mise en forme



● tapis et membranes de sol



● produits de résistance



● ballons d'exercices



Ces offres sont valables du 31 décembre 2025 au 3 février 2026 à l'exception des rabais sur les produits de la marque INSPIRE qui sont valables du 26 décembre 2025 au 4 janvier 2026. Les taxes sont payables à l'achat. \*La promotion « Jusqu'à 30% de rabais sur les appareils d'entraînement » est applicable sur les appareils d'entraînement sélectionnés seulement. Ces offres ne peuvent être jumelées à aucune autre promotion. Ne s'applique pas aux achats antérieurs. Les produits et promotions peuvent varier d'un magasin à l'autre et ne sont pas applicables dans les Centres de liquidation. Photos à titre d'illustration seulement. Malgré le soin apporté dans la réalisation de ce feuillet, certaines erreurs ont pu s'y glisser. Si tel est le cas, nous vous en ferons part dans nos magasins.

**CLUB**   
**PISCINE**