

## CONFIGURATION ET AUTOCALIBRATION

Une fois que le tapis roulant est assemblé et qu'il est branché, vous devez configurer le tapis roulant et effectuer une calibration afin de vous assurer d'une performance optimale de votre tapis roulant.

### MODÈLES DELUXE & PREMIER:

NE JAMAIS SE PLACER SUR LA COURROIE D'ENTRAÎNEMENT LORS DE L'AUTOCALIBRATION!

Une fois que le tapis roulant est branché, vous devez le configurer et effectuer une calibration (automatique). Placez la clé de sécurité sur le tapis roulant et activez-le avec l'interrupteur. L'écran de mise à jour devrait apparaître sur la console. Sélectionner votre modèle de tapis roulant (T9250 ou T9550) avec les flèches d'ÉLEVATION et votre choix de mesure (Impérial MPH ou Métrique KMH) avec les flèches de vitesse (SPEED). Si vous êtes incertain de votre modèle, regarder sur le côté de chaque poteau de console, le modèle y est indiqué. Une fois les informations sélectionnées, appuyer et maintenir la touche ENTER enfoncée. Vous pouvez maintenant effectuer la calibration en appuyant sur START.

Le tapis roulant se mettra en marche et réalisera quelques tests automatisés tels que vitesse et élévation maximum et minimum. Ce test devrait durer entre 3-5 minutes. END s'affichera ensuite dans la fenêtre centrale lorsque l'auto-calibration sera terminée. Le tapis roulant s'arrêtera complètement et la console affichera le menu de départ.

### MODÈLE SIMPLE:

NE JAMAIS SE PLACER SUR LA COURROIE D'ENTRAÎNEMENT LORS DE L'AUTOCALIBRATION!

Une fois que le tapis roulant est branché, vous devez le configurer et effectuer une calibration (automatique). Placez la clé de sécurité sur le tapis roulant et activez-le avec l'interrupteur. L'écran de mise à jour devrait apparaître sur la console. L'écran principal (plus gros) affiche le modèle de tapis roulant et l'écran secondaire affiche les mesures. Sélectionner votre modèle de tapis roulant (T9250 ou T9550) avec les flèches d'ÉLEVATION et votre choix de mesure : Impérial MPH = 0 ou Métrique KMH = 1 avec les flèches de vitesse (SPEED). Si vous êtes incertain de votre modèle, regarder sur le côté de chaque poteau de console, le modèle y est indiqué. Une fois les informations sélectionnées, appuyer et maintenir la touche ENTER enfoncée. Vous pouvez maintenant effectuer la calibration en appuyant sur START.

Le tapis roulant se mettra en marche et réalisera quelques tests automatisés tel que vitesse et élévation maximum et minimum. Ce test devrait durer entre 3-5 minutes. END s'affichera ensuite dans la fenêtre centrale lorsque l'auto-calibration sera terminée. Le tapis roulant s'arrêtera complètement et la console affichera le menu de départ.



200 South CP Avenue • P.O. Box 280 • Lake Mills, WI 53551  
 Numéro gratuit aux États-Unis 800.335.4348 • téléphone 920.648.4090 • fax 920.648.3373  
 www.visionfitness.com

©2008 Vision Fitness. Tous droits réservés.  
 Peut être couvert par des brevets ou des attentes de brevets:  
 US 6273843, US 7104930, TW 586429, CN 03206094.7  
 11.08 Pat: #20151000479  
 AG16.60980  
 REV1

# Guide d'Assemblage

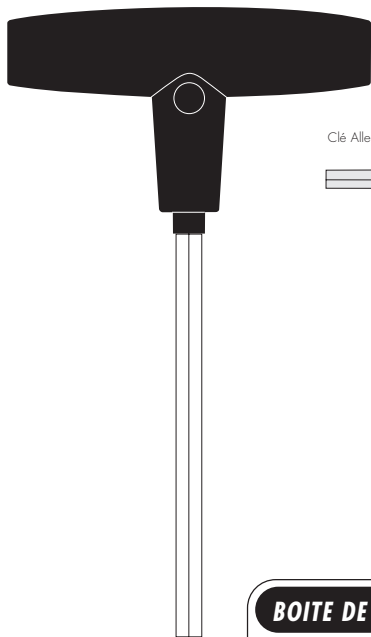


T9250 & T9550  
 TAPIS ROULANT PLIABLE

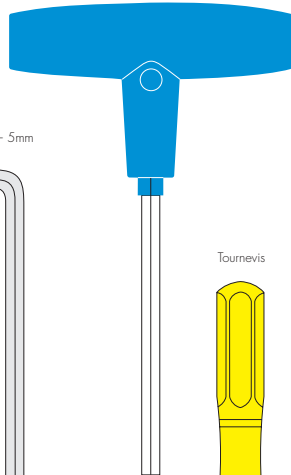


## OUTILS, QUINCAILLERIE & PIÈCES INCLUSES

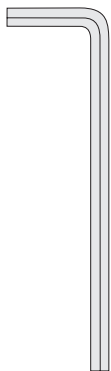
Clé Allen - T - 8mm



Clé Allen - T - 5mm



Clé Allen - L - 5mm



Tournevis



### BOITE DE PIÈCES

Bouteille d'eau, Qté: 1  
Clé de sécurité magnétique, Qté: 1  
Sacs de quincaillerie identifiés par couleur

## QUINCAILLERIE INCLUSE

### SAC ORANGE



Boulons à Tête Plate M8x20L  
Qté: 8

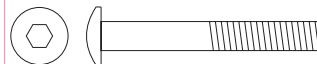


Rondelles Arquées  
8.2x1.5x1.5T  
Qté: 4



Boulons à Tête Pan,  
Prise Hex M8x15L Qté: 4

### SAC ROSE



Boulons à tête Pan, Prise Hex M8x60L  
Qté: 3



Rondelles  
8.2x1.5.4x2.0T  
Qté: 3



Rondelles  
Autobloquantes  
8.2x1.5.4x2.0T  
Qté: 3

### SAC BLEU



Boulons à Tête Plate,  
Prise Hex M8x15L  
Qté: 4



Rondelles  
8.2x1.5x1.4T  
Qté: 8



Boulons à Tête Pan, Prise  
Hex M8x15L  
Qté: 4



Rondelles  
Autobloquantes  
8.2x1.5.4x2.0T  
Qté: 8



Boulons à Tête Pan, Prise  
Hex M8x20L  
Qté: 4



Rondelles Arquées  
8.2x1.5x1.5T  
Qté: 4

### SAC VERT



Vis à Tête Plate et Embout  
Pointu M4x15L  
Qté: 2



Vis à Tête Plate M4x15L  
Qté: 6



Vis à Tête M4x15L  
Qté: 4



Rondelles  
5.3x1.4x1.0T  
Qté: 4



Boulons à Tête Pan  
M5x15L  
Qté: 4



Boulons à Tête Plate  
M5x15L  
Qté: 4

# Guide d'Assemblage

T9250 & T9550

TAPIS ROULANT PLIABLE

Pour éviter des dommages lors de l'assemblage de votre nouveau tapis roulant, veuillez suivre les instructions, dans l'ordre indiqué sur le plan et identifié avec les codes de couleurs. Avant d'entreprendre l'assemblage, repérez votre numéro de série de tapis roulant situé à l'avant de la structure, près du cordon d'alimentation. Indiquez vos numéros de série ici :

Console: \_\_\_\_\_ Structure: \_\_\_\_\_

Référez-vous à ces numéros lorsque vous appelez pour du service. Entrez ces numéros sur votre carte de garantie et gardez-la dans vos dossiers. Assurez-vous de lire votre manuel d'utilisation avant d'utiliser votre tapis roulant pour la première fois.

Si une pièce, un outil ou de la quincaillerie est manquant, veuillez communiquer avec votre détaillant autorisé ou directement avec notre service à la clientèle (anglais seulement) au 1-800-335-4348.

**NOTE:** Il est recommandé de graisser chaque vis et boulon lors de l'assemblage afin de prévenir le bruit et le risque qu'ils se desserrent. De plus, lors de la première étape, il est recommandé d'insérer toutes les vis avant de les serrer.

## ÉTAPE 1 SAC ORANGE

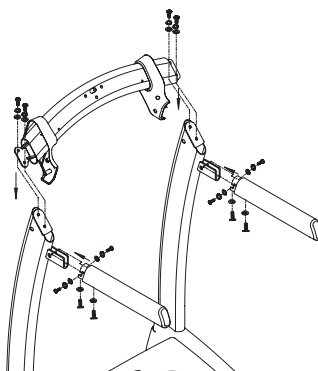
- Glissez les caissons de protection de droite et de gauche sur leurs poteaux respectifs. Sécuriser les poteaux à la structure avec quatre boulons à tête plate (M8x20U) de chaque côté. Ensuite avec deux boulons à tête Pan (M8x15U) et les rondelles arquées, sécuriser l'arrière de chaque poteau. Visser tous les boulons, MAIS NE PAS serrer.

**NOTE:** Le poteau de console droit aura un accès (situé au bas, côté intérieur) pour les câbles de console. Assurez-vous que les câbles ne soient pas écrasés ou pincés entre le poteau et la structure.

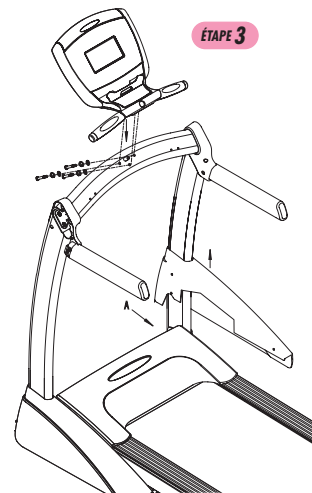
## ÉTAPE 2 SAC BLEU

- Attacher les poignées de droite et de gauche aux poteaux de console respectif. Utiliser les boulons tête pan (M8x15U), les rondelles autobloquantes (8.2x15.4x2.0T) et les rondelles (8.2x15x1.4T) pour les côtés des poignées et pour le dessous, utiliser les deux boulons à tête plate (M8x15U) ainsi que les rondelles arquées.
- Glissez les couvercles de poteau de console sur chaque poteau.
- Attacher le support de console aux poteaux de console avec les boulons tête pan (M8x20U), les rondelles autobloquantes (8.2x15.4x2.0T) et les rondelles (8.2x15x1.4T) de chaque côté. Assurez-vous que les quatre boulons soient insérés avant de serrer.

## ÉTAPE 2



## ÉTAPE 3



## ÉTAPE 3

### SAC ROSE

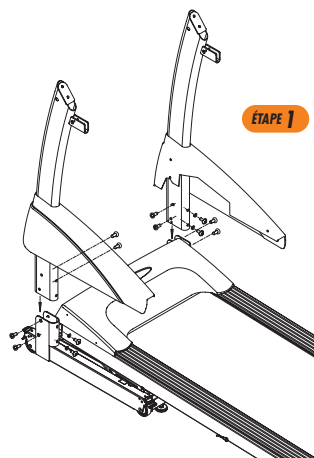
- Attachez le fil situé au centre du support de console aux câbles de la console et guidez-les dans le support vers le poteau de console droit.
- Attachez la console au support de console avec les longues vis à tête pan (M8x60U), les rondelles autobloquantes (8.2x15x2.0T) et les rondelles (8.2x15x2.0T).
- Attachez le fil du poteau de console droit aux câbles et guidez-les dans l'ouverture du poteau droit et branchez les deux paires de câbles ensemble.

## ÉTAPE 4

### SAC VERT

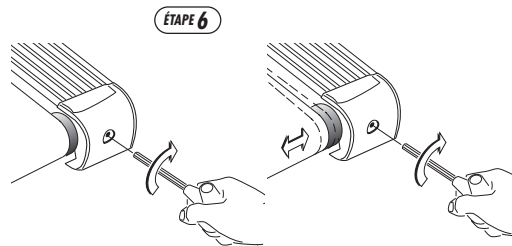
- Placer les caissons de plastique sur chaque poteau de console. Attachez avec trois vis noires à tête Pan (M4x15U).
- Attachez les supports de bidons d'eau de chaque côté de la console avec deux boulons à tête plate (M5x15U) au dessus du support et avec deux boulons à tête Pan (M5x15U), les rondelles (5.3x10x1.0T) au dessous du support de bidon.
- Serrer tous les boulons à la base de chaque poteau.
- Placer le tapis roulant en position fermée en soulevant l'arrière du tapis roulant jusqu'à ce que le levier de verrouillage soit enclenché. Verrouiller les roues de transport en appuyant sur le levier intérieur. Attacher le caisson de poteau droit avec deux vis à tête plate (M4x15U) à l'avant du caisson et avec une vis à tête plate et embout pointu (M4x15U) pour l'arrière du caisson.
- Répéter sur le côté gauche.
- Déplier le tapis roulant.

## ÉTAPE 1



## ÉTAPE 1

## ÉTAPE 2

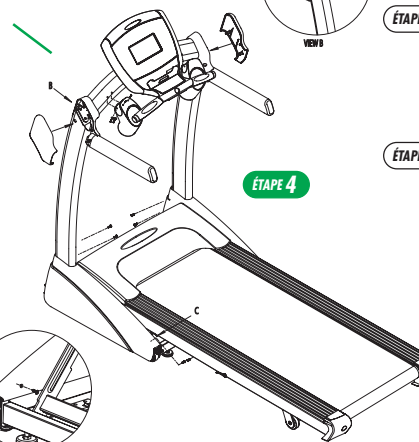


## ÉTAPE 6

VIEW A

VIEW B

## ÉTAPE 4



VIEW C

## ÉTAPE 5

### AUTOCALIBRATION

Référez-vous au verso du présent guide et continuez ensuite à l'étape 6.

## ÉTAPE 6

### COURROIE DE COURSE

- Si la courroie de course glisse lors de l'utilisation, utiliser la clé Allen de 8mm pour ajuster la tension. Activer le tapis roulant à une vitesse de 2mph, tourner les vis de tension droite et gauche de tour (sens horaire) à la fois, jusqu'au moment où la courroie ne glisse plus.
- Si la courroie est inclinée vers la droite, activer le tapis roulant à une vitesse de 2mph, utiliser la clé Allen de 8mm et tourner la vis de droite de tour (sens horaire) à la fois jusqu'au moment où la courroie est centrée. Si la courroie est inclinée à gauche, répétez les mêmes étapes, mais avec la vis de gauche.